



AJUNTAMENT DE  
**Vallirana**

## **PROJECTE DE REFORÇ ESCOLAR**

El Projecte de Reforç Escolar va sorgir de la necessitat detectada tant des de Serveis Socials com des de les escoles del municipi, d'oferir a diferents nens i nenes un suport de reforç escolar, per a fer front a diverses necessitats socials i d'aprenentatge.

Inicialment, aquest reforç estava assumit per l'Assemblea Local de la Creu Roja de Vallirana mitjançant el treball del seu voluntariat. A mesura que va anar incrementant la demanda es va creure necessari contractar un professional per part de l'Ajuntament per a desenvolupar exclusivament aquest projecte.

### **OBJECTIUS GENERALS.**

Donar suport educatiu i social als menors per a que puguin mantenir un nivell escolar adequat per al seu desenvolupament i facilitar l'adquisició d'hàbits i habilitats socials.

### **DESTINATARIS.**

Nens i nenes residents a Vallirana, matriculats a les escoles públiques del municipi, amb necessitats educatives i socials. El reforç està destinat a alumnes de Cicle Mitjà i Cicle Superior als C.E.I.P.'s i els de 1er d'ESO a l'I.E.S.

### **DESCRIPCIÓ DEL PROJECTE.**

El reforç escolar el duu a terme una pedagoga ubicada professionalment dins la Regidoria de Polítiques Socials, Habitatge Social i Salut.

El taller es realitza mitjançant sessions diàries de dilluns a divendres.

Ajuntament de Vallirana.

En el cas dels centres d'educació primària, el professional treballa des de cadascun dels diferents centres, que ofereixen el seu espai per a aquest projecte.

Per als dos grups de primer d'E.S.O. disposem del Casal de Joves Municipal, en el que comptem amb una sala en la que es porten a terme sessions els dimarts i els dijous.

Les sessions de reforç tenen lloc a l'acabament de l'horari lectiu dels alumnes de cada centre i tenen una durada de 90 minuts.

Aquest servei és gratuït per a les famílies, tot i que han d'abonar una quota simbòlica de tres euros trimestrals en concepte de material escolar.

### **CRITERIS DE SEL·LECCIÓ.**

Dins l'espai de treball i coordinació de la Comissió Psicopedagògica, el centre fa una proposta al inici de curs dels alumnes susceptibles de formar part del projecte. Les propostes i noves incorporacions poden tenir lloc en qualsevol moment comprès dins el curs escolar, tot i que es treballa per a que puguin començar el més aviat possible si són el perfil pertinent.

Aquestes propostes s'avaluen conjuntament amb l'equip professional de Serveis Socials, tenint en compte que s'han d'observar els criteris següents:

1. Dificultats en l'aprenentatge i en l'adquisició d'hàbits i d'habilitats socials
2. Dificultats sociofamiliars
3. Dificultats econòmiques

Per tal de dur a terme un treball el més acurat i personalitzat possible, s'estableix un màxim de cinc alumnes per cada grup.

### **PROFESSIONALS IMPLICATS.**

Professora de reforç escolar (pedagoga).

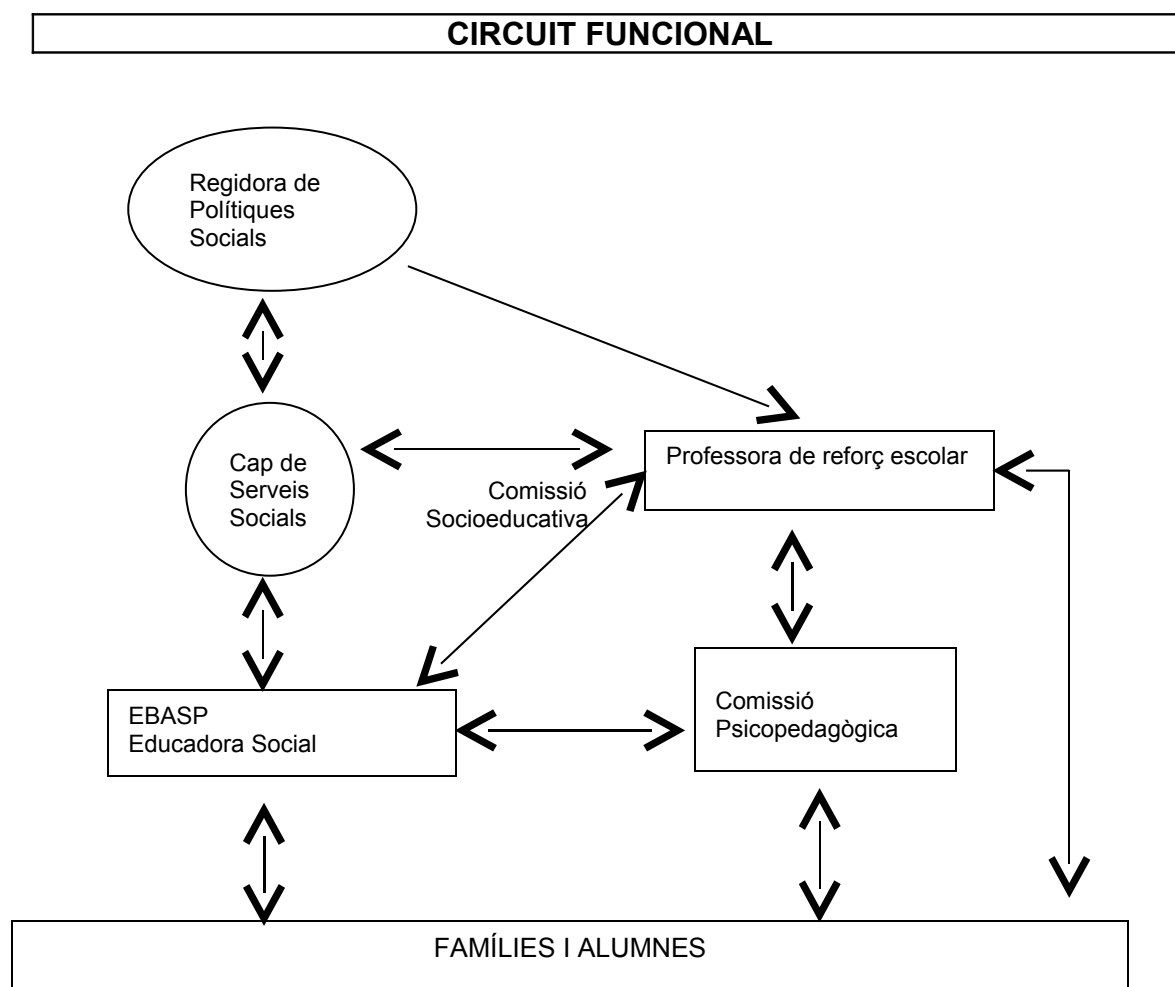
Comissió Psicopedagògica:

- Direcció de les escoles
- Cap d'estudis

- Professora d'educació especial compensatòria
- Professional de l'EAP
- Serveis Socials: Cap de Serveis Socials i Educadora Social

Comissió Socioeducativa:

- Professora de reforç escolar (pedagoga)
- Serveis Socials: Cap de Serveis Socials i Educadora Social



## **AVALUACIÓ**

Durant el curs, la pedagoga realitza una avaluació formativa de seguiment d'aquests menors que es lliura trimestralment a les famílies. Amb la mateixa periodicitat, els professionals que integren la Comissió Socioeducativa valoren la continuïtat o no de l'alumne dins el reforç escolar.

Els Serveis Socials, mitjançant les avaluacions que es duen a terme durant i a final de curs amb les escoles i la professora, valoren la continuïtat o no del projecte, així com la inclusió de noves propostes de millora.

